



Folkhälsomyndigheten

Tillsammans

för god gemenskap i hela befolkningen

En nationell strategi mot ensamhet

Strategins mål är att skapa jämlika förutsättningar för sociala relationer med visionen om god gemenskap i hela befolkningen. Vägen dit går genom tre delmål med fokus på:

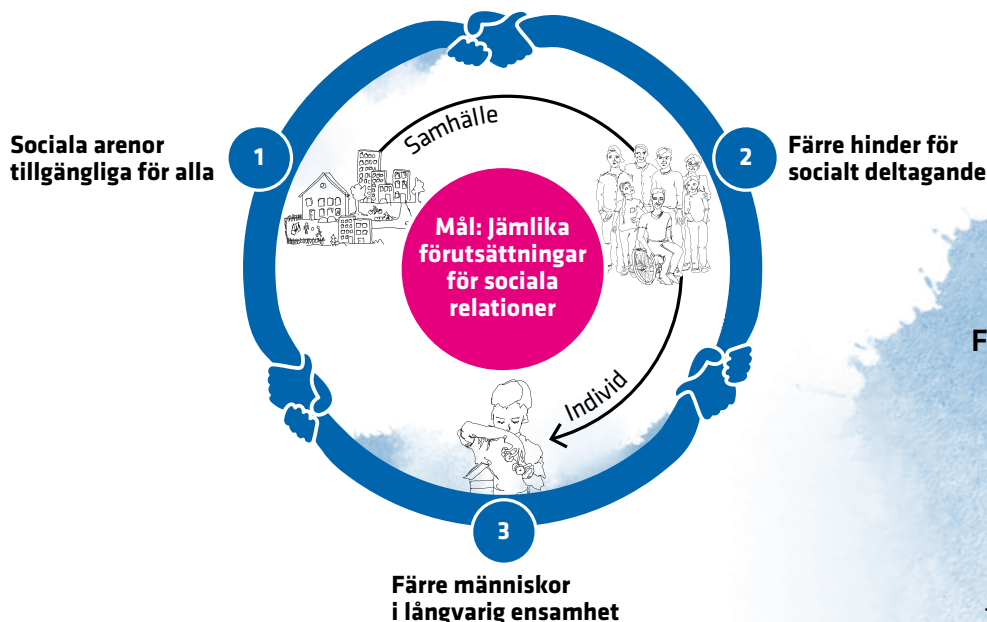
1. sociala arenor tillgängliga för alla
2. färre hinder för socialt deltagande
3. färre människor i långvarig ensamhet.

Vi behöver en strategi mot ensamhet, då ensamhet är ett folkhälsoproblem som ökar risken för ohälsa och förtidig död. Mycket tyder dessutom på att det är strukturella snarare än individuella faktorer som ligger bakom ensamheten. Därför är ensamhet också ett samhällsproblem.

Genom strategin vill vi förstärka arbetet mot ensamhet och för gemenskap. I detta

arbete behöver alla vara med. Regering, myndigheter, regioner, kommuner, civilsamhälle, näringsliv och akademi – alla kan bidra.

Strategin har tagits fram av Folkhälsomyndigheten på uppdrag av regeringen och i samverkan med Socialstyrelsen. Många olika aktörer har bidragit i arbetet, både från det offentliga, privata och civila samhället.



Fördjupa dig i strategin



fohm.se/tillsammans