



Folkhälsomyndigheten

Utvärdering och översikt av diagnostiska metoder för influensa 2023-2024

Ioana Bujila, Säsongsvirusdagen 9 September 2024

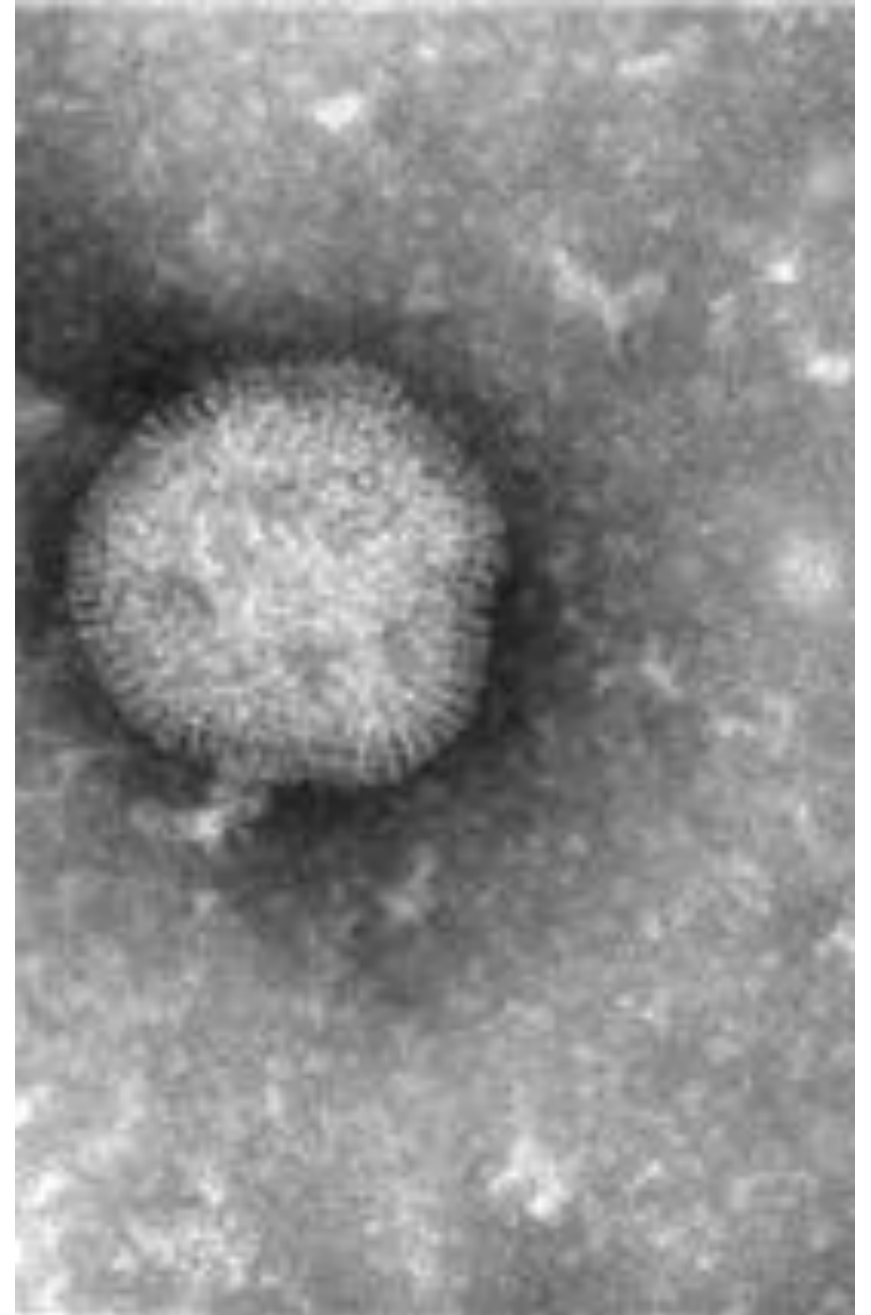
Utredare på enheten för laborativ virus- och vaccinövervakning (MI-LV) samt kursare på ECDC's två-åriga program för mikrobiologi och folkhälsa

Introduktion – Folkhälsomyndigheten (Fohm) och influensa

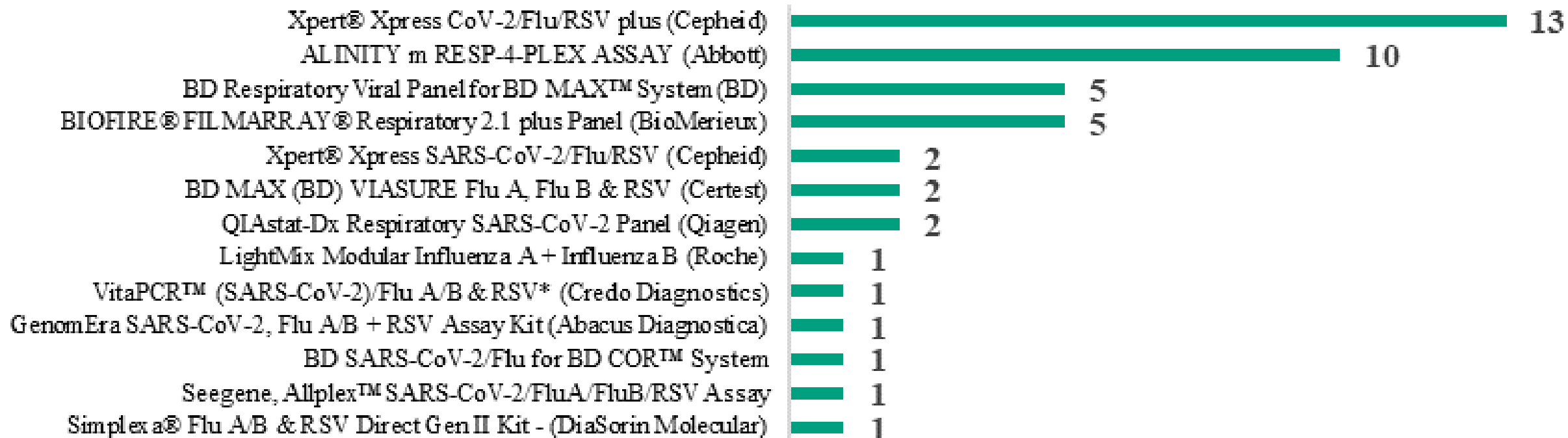
- Fohm har ett WHO-uppdrag som nationellt influensa-center (NIC) samt är nationellt referenslaboratorium för influensa.
 - Virologisk övervakning innefattar – typning med realtids-PCR (subtypning/linjetypning), genotypisk karakterisering med sekvensering samt isolering.
 - Bra överblick över aktuella stammar samt tillgång till isolat
-

Test av kommersiella kit och diagnostik av influensa

- Influenzavirus förändrar sig snabbt
- Många laboratorier använder kommersiella kit för detektion av influensa
- Möjlighet att delta i extra kvalitetssäkring
- Svar erhöles från 18 laboratorier



Vilka kommersiella kit användes säsong 2023-2024?



Vilka kommersiella kit användes säsong 2023-2024?

Kitnamn	Antal laboratorier
Xpert® Xpress CoV-2/Flu/RSV plus (Cepheid)	13
Xpert® Xpress SARS-CoV-2/Flu/RSV (Cepheid)	2
ALINITY m RESP-4-PLEX ASSAY (Abbott)	10
LightMix Modular Influenza A + Influenza B (Roche)	1
BD MAX (BD) VIASURE Flu A, Flu B & RSV (Certest)	2
BD Respiratory Viral Panel for BD MAX™ System (BD)	5
VitaPCR™ (SARS-CoV-2)/Flu A/B & RSV* (Credo Diagnostics)	1
QIAstat-Dx Respiratory SARS-CoV-2 Panel (Qiagen)	2
GenomEra SARS-CoV-2, Flu A/B + RSV Assay Kit (Abacus Diagnostica)	1
BD SARS-CoV-2/Flu for BD COR™ System	1
Seegene, Allplex™ SARS-CoV-2/FluA/FluB/RSV Assay	1
Simplexa® Flu A/B & RSV Direct Gen II Kit - (DiaSorin Molecular)	1
BIOFIRE® FILMARRAY® Respiratory 2.1 plus Panel (BioMerieux)	5

Test av kommersiella kit och diagnostik av influensa forts.

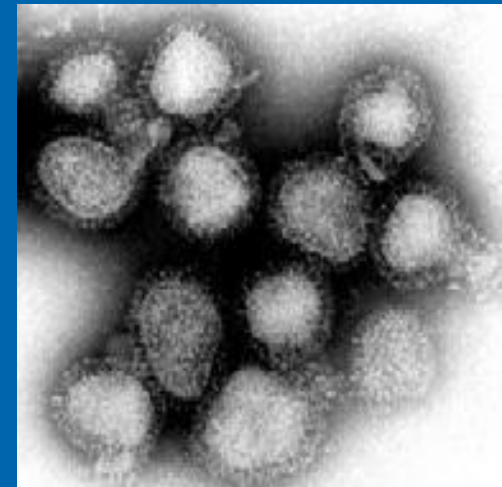
- 13 laboratorier deltog i panelutskicket
- Isolat från aktuella stammar skickas ut under säsong till frivilliga deltagare
- 8 spädda, ej inaktiverade isolat skickades ut i februari – A(H1N1)pdm09, B/Victoria samt A(H3N2)
- 11 kit ingick i kvalitetssäkringen för denna säsong



Resultat

- 10 av 11 kit som verifierades detekterade korrekt alla isolat!
- Analyskit från Credo Diagnostics kunde inte korrekt utvärderas – ej kompatibelt pga. cellodlingsmedium som använts till panel

De metoder som använts säsongen 2023-2024 för influensa diagnostik har fungerat väl!



Tack för ett fint samarbete!

**Tack Tove Samuelsson-Hagey och
medarbetare på MI-LV**

