

Clostridium difficile rapport, vecka 46 (11/11-17/11), 2013

Rapport om det aktuella bakterieläget

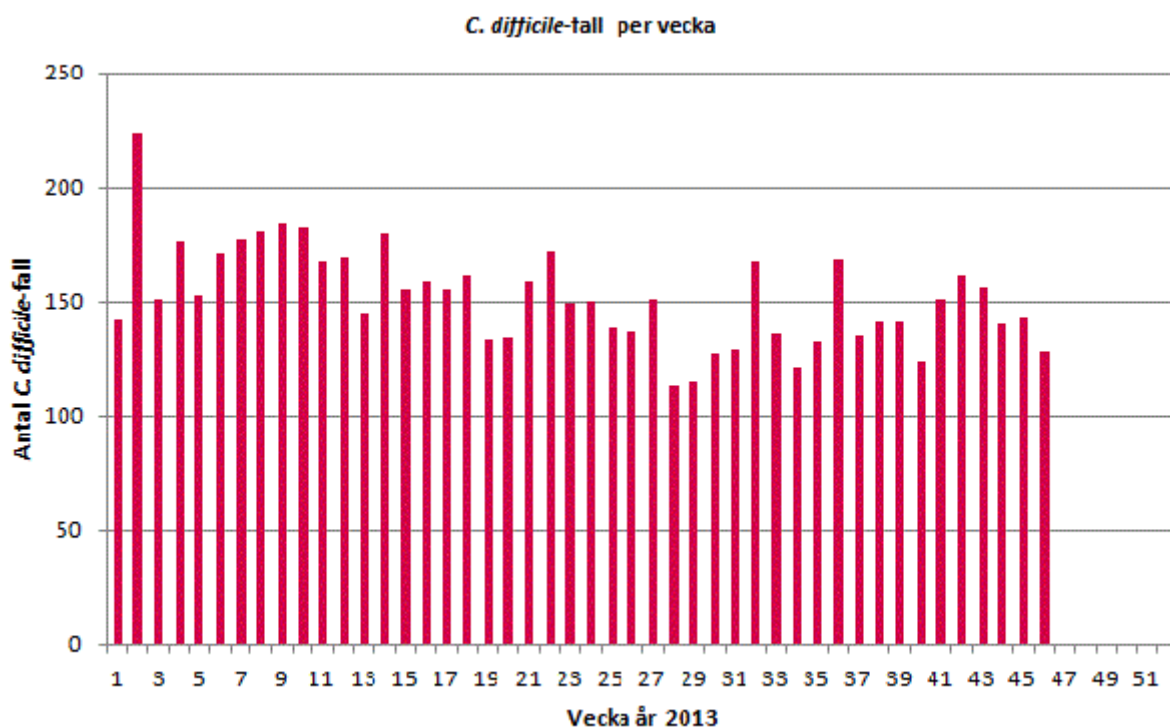
Redaktionen

Redaktör: [Barbro Mäkitalo](#)

Innehåll

Varje vecka sammanställs data från den frivilliga rapporteringen av *C. difficile*. Sedan oktober 2011 deltar samtliga 26 laboratorier i den frivilliga rapporteringen av *C. difficile*. De mikrobiologiska laboratorierna i Kronoberg och Blekinge har gått ihop under 2011 och fr.o.m. 2012 rapporterar Växjö för båda laboratorierna. Nedan åskådliggörs hur utvecklingen av antal *C.difficile*-fall varierar per vecka. För att ett prov positivt för *C.difficile*-toxin ska anses vara ett nydiagnostiserat fall ska minst åtta veckor förflutit sedan föregående positiva prov. Det finns även två filer för nedladdning. I den första filen visas utvecklingen av inrapporterade *C.difficile*-fall per vecka för vart och ett av de rapporterade laboratorierna. Den sista filen innehåller sammanställningar i tabellform.

Siffrorna från de senaste två veckorna bör tolkas med försiktighet eftersom information kan saknas från vissa laboratorier då rapporten sammanställs.



Clostridium difficile-rapport, vecka 46 (11/11-17/11), 2013

[Nydiagnostiserade C.difficile-fall per vecka 2013, per laboratorium](#)

Grafer för vart och ett av de rapporterande laboratorierna åskådliggör utvecklingen av antalet nydiagnostiserade *C. difficile*-fall de senaste 52 veckorna. En trendlinje visar ett glidande medelvärde över tre veckor.

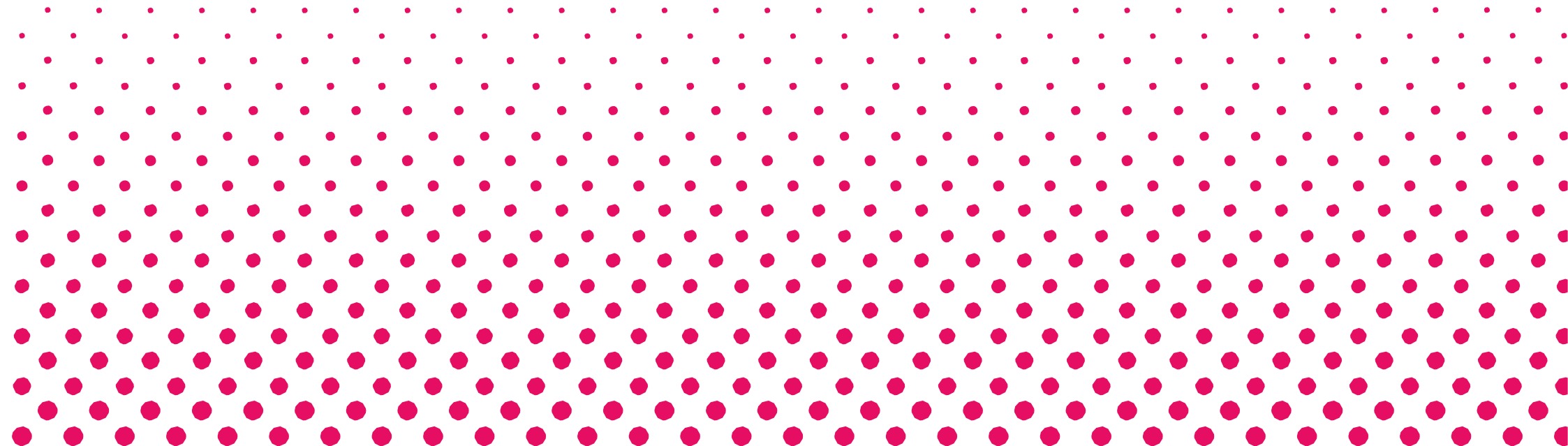
[Tabeller per vecka 2013 data från den frivilliga rapporteringen av *C. difficile*](#)

- Antal positiva prov av *C. difficile*
- Antal nydiagnostiserade fall av *C. difficile*
- Har patienten tidigare lämnat positivt prov de senaste 8 veckorna (av totalt antal positiva fynd)
- Kön (av totalt antal positiva fynd)
- Resultat av analys (av totalt antal positiva fynd)

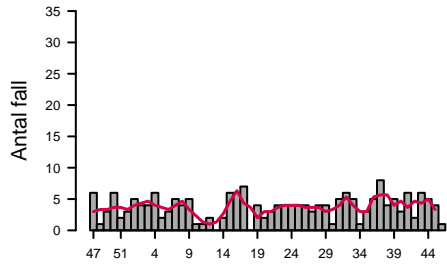
Clostridium difficile rapport

Veckovis sammanställning av den frivilliga laboratorierapporteringen av *Clostridium difficile*.

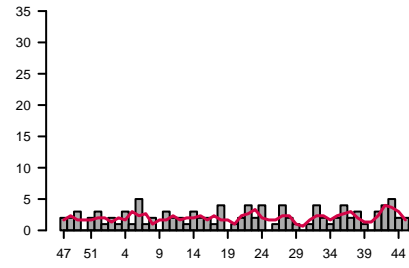
Barbro Mäkitalo, Thomas Åkerlund, Karin Tegmark-Wisell
Antibiotika och Vårdhygien



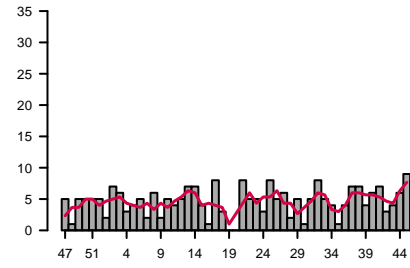
Aleris Medilab



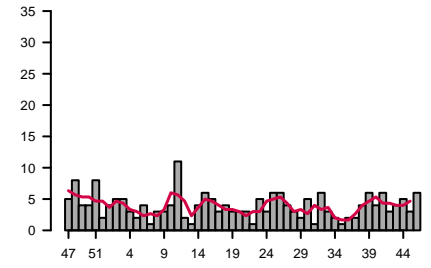
Borås



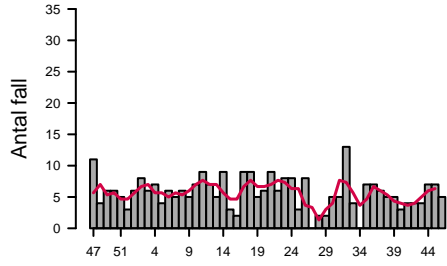
Eskilstuna



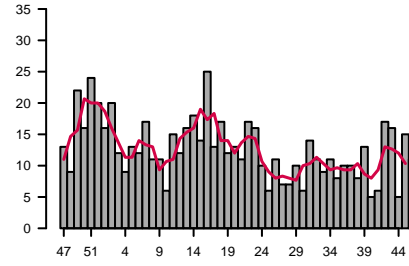
Falun



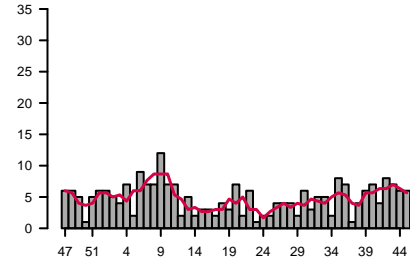
Gävle



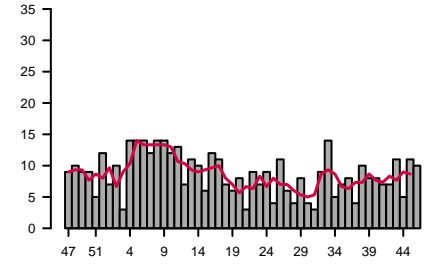
Göteborg



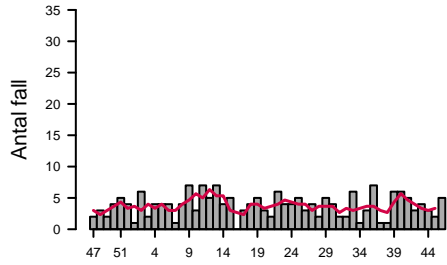
Halmstad



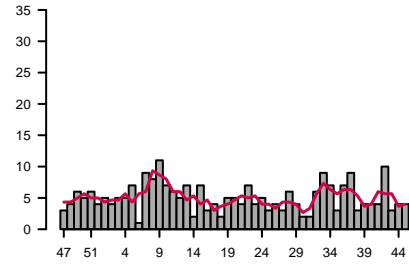
Jönköping



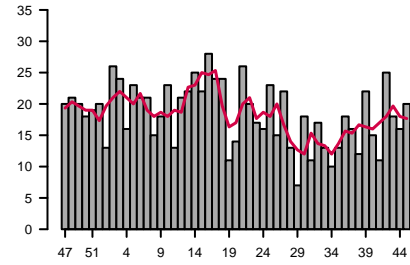
Kalmar



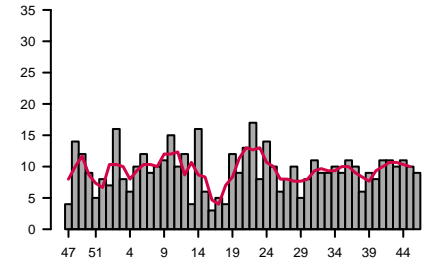
Karlstad



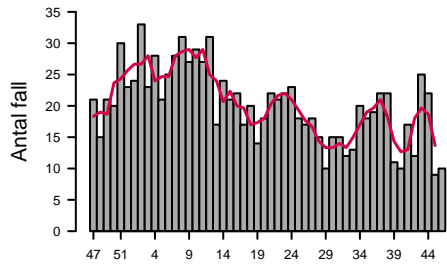
Karolinska



Linköping

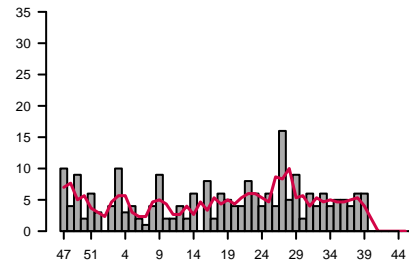


Malmö



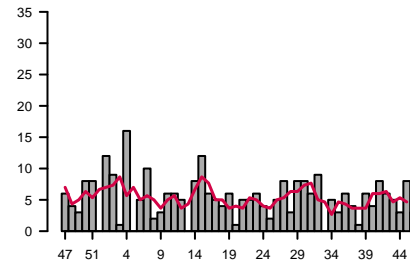
Vecka år 2012/2013

Skövde



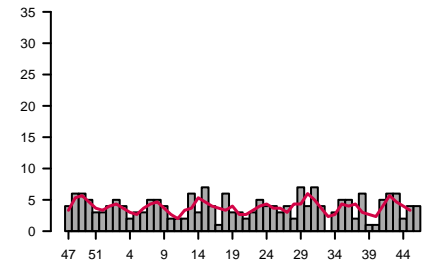
Vecka år 2012/2013

Stockholm/Unilabs



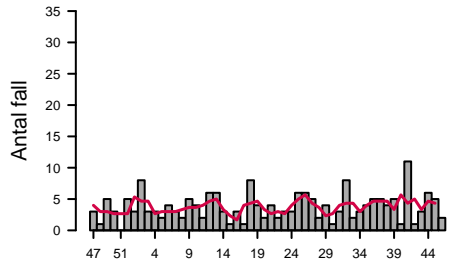
Vecka år 2012/2013

Sunderby

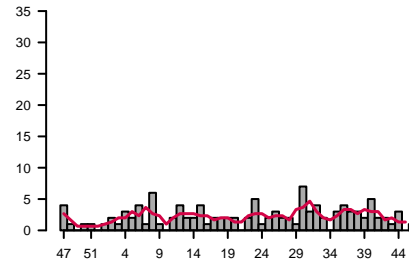


Vecka år 2012/2013

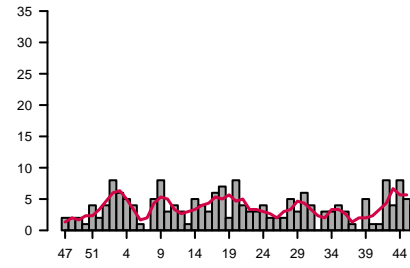
Sundsvall



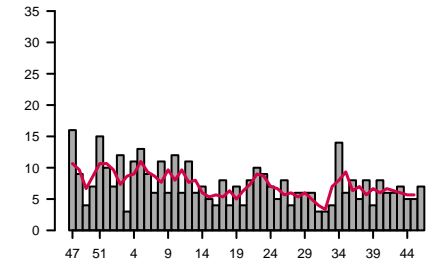
Trollhättan



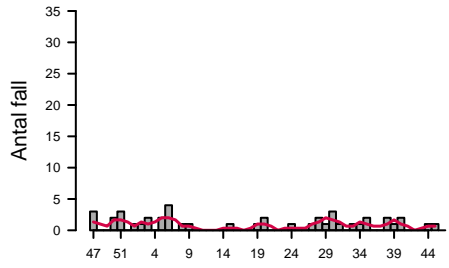
Umeå



Uppsala

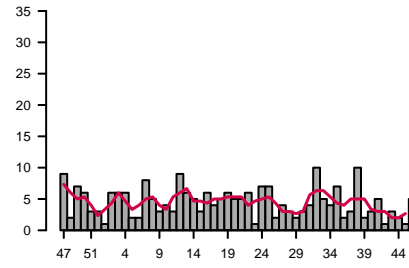


Visby



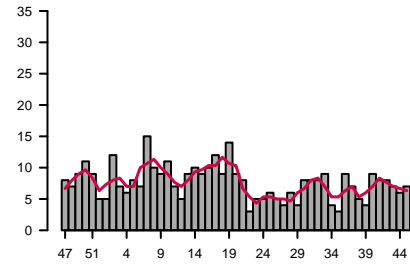
Vecka år 2012/2013

Västerås



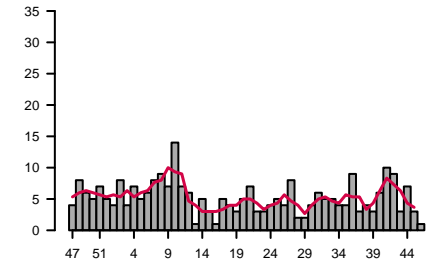
Vecka år 2012/2013

Växjö/Karlskrona



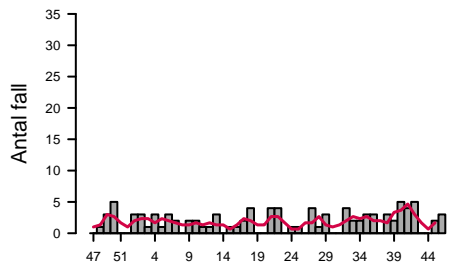
Vecka år 2012/2013

Örebro



Vecka år 2012/2013

Östersund



Vecka år 2012/2013

C. difficile rapport vecka 46, 2013

Fördelning av fall sker efter ankomstdatum för prov

Antal positiva fynd av C. difficile

Vecka 2013		1	2	3	4	5	6	7	8	9	10	11	12	13	14	15	16	17	18	19	20	21	22	23	24	25	26	27	28	29	30	31	32	33	34	35	36	37	38	39	40	41	42	43	44	45	46	Totalt		
Laboratorium		5	6	5	6	2	5	5	5	5	2	2	2	2	2	7	8	9	1	6	2	6	6	5	6	4	4	3	5	4	3	5	6	5	2	3	6	9	4	9	5	7	2	8	5	4	1	212		
Aleris Medilab		1	2	1	3	3	5	1	3	4	2	2	2	2	4	3	3	1	5	2	2	4	7	2	4	1	3	4	2	1	1	3	5	3	2	3	5	3	3	4	3	4	7	3	2	1	129			
Borås klinisk mikrobiologi		3	8	9	3	8	7	2	8	3	5	7	5	8	9	5	1	11	4	1	13	6	6	3	9	7	9	5	7	5	5	8	6	8	2	5	9	11	4	7	9	6	4	6	12	9	288			
Eskilstuna/Unilabs		5	7	7	3	4	5	2	5	5	5	13	3	4	7	8	7	5	5	4	5	5	2	5	6	7	8	4	5	4	6	2	8	4	6	2	2	3	6	7	5	6	5	4	7	3	7	238		
Falun klinisk mikrobiologi		8	8	9	12	5	9	7	7	6	8	11	9	9	11	5	4	11	12	7	7	12	7	13	12	6	10	1	5	3	5	8	18	7	1	11	8	8	7	3	5	5	5	8	10	6	356			
Gävle klinisk mikrobiologi		20	23	23	14	19	19	20	16	15	12	20	12	19	21	18	29	18	20	12	16	17	23	18	16	14	12	9	7	14	6	19	16	16	14	11	16	13	12	15	7	8	19	21	11	18	19	737		
Göteborg, Sahlgrenska klinisk mikrobiologi		7	6	5	7	4	12	11	9	15	10	8	5	6	2	3	6	5	6	6	10	2	6	2	2	2	4	4	7	4	6	6	8	6	5	12	7	2	7	7	5	10	11	8	10	7	300			
Halmstad klinisk mikrobiologi		7	10	3	14	14	14	12	14	14	12	13	7	11	10	6	12	11	7	6	8	3	9	7	9	4	11	6	4	8	4	3	9	14	5	7	8	5	10	8	8	8	7	11	5	11	10	399		
Jönköping klinisk mikrobiologi		1	6	4	4	6	4	2	6	7	3	8	8	8	5	7	1	4	6	6	3	2	6	5	7	5	3	5	4	8	5	2	2	7	2	3	9	2	1	7	7	6	4	5	3	5	7	221		
Kalmar, klinisk mikrobiologi		6	6	6	6	10	1	12	8	15	8	8	7	11	4	9	5	6	5	6	5	4	10	7	6	5	5	3	7	5	3	2	6	10	8	4	8	9	3	5	7	5	11	6	7	8	4	302		
Karlstad klinisk mikrobiologi		14	32	33	18	31	33	29	27	37	26	23	29	38	36	27	36	30	31	25	17	42	30	19	28	27	22	30	19	17	20	17	24	19	16	21	23	23	18	30	18	18	34	25	21	29	25	1187		
Karolinska Universitetslaboratoriet		15	22	10	8	15	14	13	11	21	19	14	16	5	17	9	6	9	6	13	17	14	18	10	14	15	11	10	13	7	11	17	11	11	11	11	12	17	10	12	14	12	16	13	24	13	14	601		
Linköping klinisk mikrobiologi		37	47	37	35	32	39	32	49	38	41	40	33	24	36	26	27	31	15	26	27	27	32	28	19	19	27	19	14	21	21	16	17	23	22	27	36	14	14	23	17	35	26	17	17	1257				
Malmö, MAS klinisk mikrobiologi		2	4	10	4	5	2	2	5	9	2	3	5	2	7	1	8	2	7	6	7	4	8	6	4	8	4	16	5	9	3	7	5	6	6	6	5	6	7	1	1	1	1	1	1	1	214			
Skövde/Unilabs		4	5	4	2	3	3	5	5	4	2	2	2	6	3	7	4	1	6	3	3	2	3	5	4	4	3	4	2	7	4	7	4	3	5	5	2	6	1	1	5	6	6	2	4	4	173			
Sunderby klinisk mikrobiologi		13	9	1	19	5	11	2	4	6	6	5	8	12	6	5	4	6	1	10	6	7	4	5	5	8	5	8	8	6	9	6	6	6	5	3	8	5	9	6	6	3	10	3	280					
Stockholm/Unilabs		3	9	5	9	4	6	3	2	6	4	4	8	7	6	5	4	2	10	7	4	6	3	5	4	8	7	6	4	5	2	7	8	3	3	6	7	6	5	6	3	17	4	5	7	10	3	258		
Sundsvall klinisk mikrobiologi		1	3	1	3	3	5	2	6	1	5	5	2	3	4	1	2	3	3	4	2	3	6	2	2	3	2	2	2	2	8	3	4	5	1	4	6	3	5	2	10	4	3	3	4	2	1	149		
Trollhättan klinisk mikrobiologi		5	9	6	9	5	2	2	7	10	6	9	5	3	6	6	4	8	10	5	11	5	4	3	4	3	3	3	6	3	7	4	2	3	4	4	3	1	5	2	1	8	4	8	5	4	228			
Umeå klinisk mikrobiologi		7	12	3	11	13	9	6	11	6	12	6	12	6	7	5	4	8	4	7	4	8	10	9	7	5	8	4	6	6	6	3	3	5	14	6	8	5	8	4	8	6	7	5	5	7	322			
Uppsala klinisk mikrobiologi		1	1	2	2	6	2	2	1	2	1	2	2	1	2	1	2	1	2	2	2	2	2	2	2	1	4	1	2	2	1	4	1	2	2	2	2	3	5	2	3	2	1	3	1	55				
Visby klinisk mikrobiologi		2	8	6	9	5	2	8	6	4	5	4	9	7	5	4	7	5	7	6	6	6	8	2	9	9	5	9	5	6	3	5	13	9	6	10	3	9	10	5	10	7	3	12	4	2	8	293		
Västerås klinisk mikrobiologi		9	17	9	9	14	13	20	12	11	14	18	10	14	15	19	15	13	18	11	12	11	10	8	6	10	7	8	8	9	13	11	12	9	8	9	8	9	12	8	8	17	13	9	10	11	536			
Växjö/Karskrona klinisk mikrobiologi		7	10	6	13	8	13	13	9	16	9	9	4	7	6	3	7	6	3	6	9	4	4	6	8	6	10	4	3	4	7	10	7	7	4	13	4	6	5	7	10	10	6	10	7	3	335			
Örebro klinisk mikrobiologi		4	4	4	3	2	3	2	1	2	2	1	1	3	1	1	2	4	2	1	6	5	1	5	1	4	1	3	1	5	2	2	4	3	3	3	5	4	5	2	2	3	1	1	1	1	1	1	1	1
Östersund klinisk mikrobiologi		187	274	209	224	217	231	222	240	248	224	236	209	201	231	204	204	208	213	175	179	221	224	188	196	181	174	190	152	157	155	173	211	179	166	178	200	182	191	186	172	191	201	216	189	200	172	9181		

Antal nydiagnostiserade fall av C. difficile *

Vecka 2013		1	2	3	4	5	6	7	8	9	10	11	12	13	14	15	16	17	18	19	20	21	22	23	24	25	26	27	28	29	30	31	32	33	34	35	36	37	38	39	40	41	42	43	44	45	46	Totalt	Varav uppgift saknas
Laboratorium		5	4	4	6	2	3	5	4	5	1	1	2	2	2	6	6	7	4	4	2	3	4	4	4	4	4	4	4	1	5	6	5	1	3	5	8	4	5	3	6	2	6	5	4	1	173	1	
Aleris Medilab		1	2	1	3	1	5	1	2	3	2	2	1	3	2	2	1	4	1	2	4	2	1	1	2	4	1	4	2	1	1	4	2	1	2	4	2	3	1	3	4	5	2	2	1	1	94	10	
Borås klinisk mikrobiologi		2	7	6	3	4	5	2	6	2	5	4	5	7	7	4	1	8	3	8	5	6	2	5	1	5	8	5	4	1	4	7	7	4	6	7	3	4	6	9	8	6	9	8	217	6			
Eskilstuna/Unilabs		4	5	5	3	2	4	1	3	3	4	11	2	1	4	6	5	3	4	3	3	1	5	3	6	6	4	3	2	5	1	6	3	2	1	2	2	4	6	4	6	3	4	5	3	6	172	2	
Falun klinisk mikrobiologi		6	8	6	7	4	6	5	6	5	7	9	7	5	9	3	2	9	5	6	9	6	8	8	3	8	1	2	2	5	5	13	4	7	7	6	5	3	4	4	4	7	7	5	261	0			
Gävle klinisk mikrobiologi		16	20	12	9	13	12	17	11	11	6	15	12	16	18	14	25	13	17	12	13	11	17	16	10	6	11	7	7	10	6	14	11	9	11	8	10	10	8	13	5	6	17	16	5	15	11	552	22
Göteborg, Sahlgrenska klinisk mikrobiologi		6	5	4	7	2	9	7	7	12	7	7	2	5	2	3	3	2	4	3	7	2	6	1	2	2	4	4	4	2	6	3	5	5	2	8	7	1	4	6	7	4	8	7	6	6	5	221	40
Halmstad klinisk mikrobiologi		7	10	3	14	14	14	12	14	12	13	7	11	10	6	12	11	7	6	8	3	9	7	9	4	11	6	4	8	4	3	9	14	5	7	8	4	10	8	8	7	7	11	5	11	10	397	1	
Jönköping klinisk mikrobiologi		1	6	2	4	4	4	1	4	7	3	7	5	7	4	5	3	4	5	3	4	5	3	4	5	3	4	2	5	4	2	2	6	1	3	7	1	1	6	6	5	3	4	3	2	5	175	0	
Kalmar, klinisk mikrobiologi		5	4	5	5	7	1	9	8	11	7																																						

Har patienten tidigare lämnat positivt prov de senaste 8 veckorna (av totalt antal positiva fynd)

Vecka 2013		1	2	3	4	5	6	7	8	9	10	11	12	13	14	15	16	17	18	19	20	21	22	23	24	25	26	27	28	29	30	31	32	33	34	35	36	37	38	39	40	41	42	43	44	45	46	Totalt
J		45	50	58	48	64	60	47	59	64	42	69	40	56	51	49	45	53	52	42	45	62	52	39	46	43	37	39	39	42	28	44	44	43	45	46	32	47	50	45	48	40	40	60	49	57	44	2200
N		141	221	145	174	152	169	172	175	179	174	157	143	135	177	155	152	147	148	123	127	148	154	142	139	110	111	135	102	111	125	127	163	130	114	125	143	128	134	132	113	143	152	149	136	141	127	6600
Uppgiften saknas			2	3	1		2	1	1	3		2	7	1	2		7	1	7	7	6	2	9	5	5	9	10	10	1		1	4	5	7	4	9		1					5				140	
Fält ej ifyllt		1	1	3	1	1		5	5	2	8	8	19	9	1			7	6	3	1	9	9	2	6	19	16	6	10	4	2	1		1		3	16	7	6	9	11	8	4	7	4	2	1	244
Totalt		187	274	209	224	217	231	225	240	248	224	236	209	201	231	204	204	208	213	175	179	221	224	188	196	181	174	190	152	157	155	173	211	179	166	178	200	182	191	186	172	191	201	216	189	200	172	9184

Kön (av totalt antal positiva fynd)

	1	2	3	4	5	6	7	8	9	10	11	12	13	14	15	16	17	18	19	20	21	22	23	24	25	26	27	28	29	30	31	32	33	34	35	36	37	38	39	40	41	42	43	44	45	46	Totalt
Kvinna	95	149	117	129	113	127	128	139	128	106	123	99	107	121	102	113	127	103	101	93	117	114	102	120	97	98	103	84	79	73	107	109	97	93	103	118	83	101	104	101	103	120	119	103	114	84	4966
Man	92	125	92	95	104	104	97	101	120	118	113	110	94	110	102	91	81	110	74	86	104	110	86	76	84	76	87	68	78	82	66	102	82	73	75	82	99	90	82	71	88	81	97	86	86	88	4218
Totalt	187	274	209	224	217	231	225	240	248	224	236	209	201	231	204	204	208	213	175	179	221	224	188	196	181	174	190	152	157	155	173	211	179	166	178	200	182	191	186	172	191	201	216	189	200	172	9184

Resultat av analys (av totalt antal positiva fynd)

	1	2	3	4	5	6	7	8	9	10	11	12	13	14	15	16	17	18	19	20	21	22	23	24	25	26	27	28	29	30	31	32	33	34	35	36	37	38	39	40	41	42	43	44	45	46	Totalt
Direktpositiv toxintest på feces	135	190	141	155	157	174	167	178	190	165	177	147	138	176	141	146	151	144	119	141	141	157	118	143	110	118	117	105	98	109	116	150	123	113	132	145	119	122	129	124	134	154	150	145	129	126	6459
Direktpositiv toxintest på feces, Toxinpositiv från framodlad stam	11	26	12	18	19	19	9	15	10	16	11	24	22	12	19	10	12	15	16	8	17	10	12	11	18	11	10	11	9	8	11	10	9	17	15	19	11	13	9	13	22	11	12	10	16	12	631
Toxinpositiv från framodlad stam	40	54	52	51	37	37	39	46	46	41	39	37	40	43	44	48	43	53	31	28	52	51	49	38	39	34	47	29	35	29	33	41	40	28	28	29	43	45	41	27	24	29	42	26	43	24	1795
Fält ej ifyllt	1	4	4		4	1	10	1	2	2	9	1	1				2	1	9	2	11	6	9	4	14	11	16	7	15	9	13	10	7	8	3	7	9	11	7	8	11	7	12	8	12	10	299
Totalt	187	274	209	224	217	231	225	240	248	224	236	209	201	231	204	204	208	213	175	179	221	224	188	196	181	174	190	152	157	155	173	211	179	166	178	200	182	191	186	172	191	201	216	189	200	172	9184

