

# Clostridium difficile rapport

Veckovis sammanställning av den frivilliga laboratorierapporteringen av  
*Clostridium difficile*

Barbro Mäkitalo, Thomas Åkerlund, Malin Grape

Antibiotika och Vårdhygien

2014-07-24



Folkhälsomyndigheten



Folkhälsomyndigheten

## **Clostridium difficile rapport, vecka 29 (14/7-20/7), 2014**

Rapport om det aktuella bakterieläget

Redaktör: Barbro Mäkitalo

Den frivilliga laboratorierapporteringen har pågått sedan i oktober 2009 och infördes för att följa utvecklingen och underlätta upptäckt av utbrott av *Clostridium difficile* i Sverige. De inrapporterade siffrorna ska främst ligga till grund för analys av förändringar inom respektive laboratoriums upptagningsområde och är inte avsedda för jämförelse mellan de olika laboratorierna.

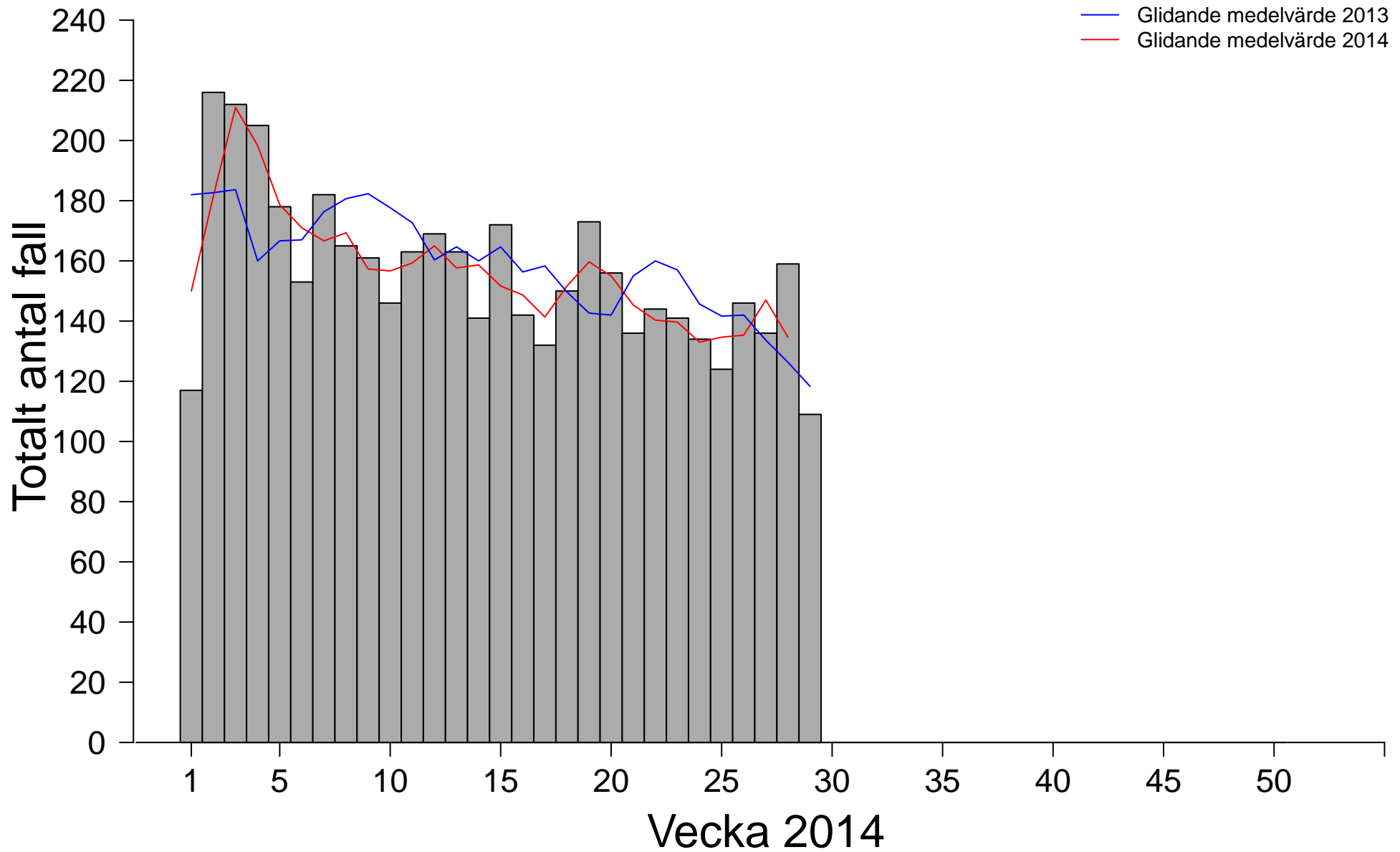
Varje vecka sammanställs data från den frivilliga rapporteringen av *C. difficile*.

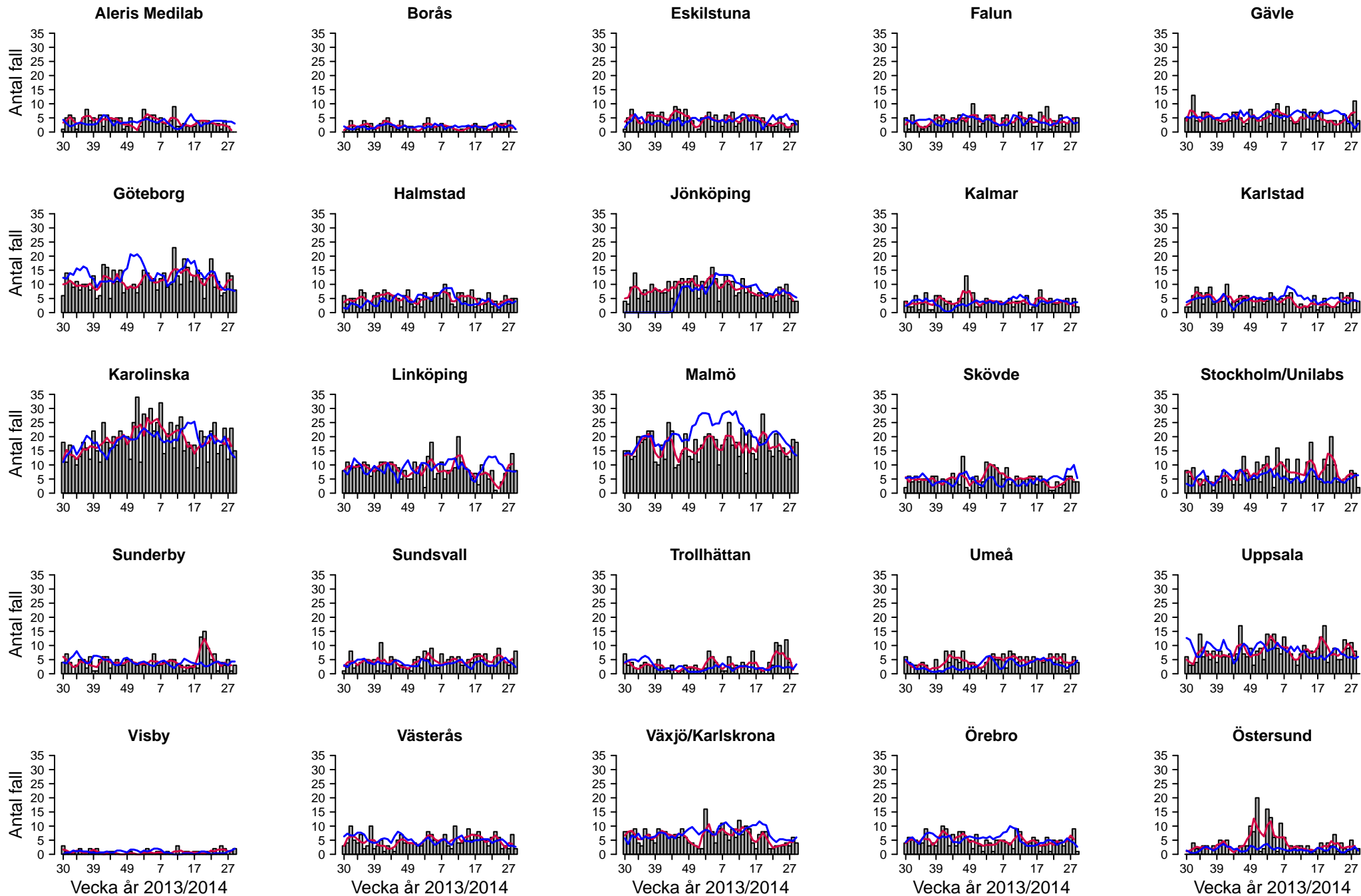
Sedan oktober 2011 deltar samtliga 26 laboratorier i den frivilliga rapporteringen av *C. difficile*.

De mikrobiologiska laboratorierna i Kronoberg och Blekinge har gått ihop under 2011 och fr.o.m. 2012 rapporterar Växjö för båda laboratorierna.

I följande blad åskådliggörs hur utvecklingen av antal nydiagnosticerade *C. difficile*-fall varierar per vecka. För att ett prov positivt för *C. difficile*-toxin ska anses vara ett nydiagnostiserat fall ska minst åtta veckor förflutit sedan föregående positiva prov. Därefter följer ett blad som visar utvecklingen av antalet nydiagnostiserade *C. difficile*-fall de senaste 52 veckorna för vart och ett av de rapporterande laboratorierna. En trendlinje visar ett glidande medelvärde över tre veckor. Sist visas sammanställningar i tabellform. Siffrorna från de senaste två veckorna bör tolkas med försiktighet eftersom information kan saknas från vissa laboratorier då rapporten sammanställs.

# C.difficile-fall per vecka





— Glidande medelvärde 2012/2013    — Glidande medelvärde 2013/2014



Har patienten tidigare lämnat positivt prov de senaste 8 veckorna (av totalt antal positiva fynd)

Vecka 2014		1	2	3	4	5	6	7	8	9	10	11	12	13	14	15	16	17	18	19	20	21	22	23	24	25	26	27	28	29	Totalt
J		31	45	41	54	55	56	59	58	43	70	52	55	40	47	48	33	30	44	42	48	44	54	41	40	23	55	43	31	37	1319
N		104	205	202	197	161	144	174	153	145	140	161	169	156	140	166	133	130	146	173	153	129	139	141	137	125	146	136	151	99	4355
Uppgiften saknas			5	4	6	4		2	9	3	3	2		6	1	4	4	2	3		2	1	3								64
Fält ej ifyllt		13	6	6	2	13	9	6	3	13	3			1	2	5		1		1	6	2	4	1	1			8	10	116	
<b>Totalt</b>		<b>148</b>	<b>261</b>	<b>253</b>	<b>259</b>	<b>233</b>	<b>209</b>	<b>241</b>	<b>223</b>	<b>204</b>	<b>216</b>	<b>215</b>	<b>224</b>	<b>203</b>	<b>188</b>	<b>220</b>	<b>175</b>	<b>162</b>	<b>194</b>	<b>215</b>	<b>204</b>	<b>180</b>	<b>198</b>	<b>186</b>	<b>178</b>	<b>149</b>	<b>201</b>	<b>179</b>	<b>190</b>	<b>146</b>	<b>5854</b>

Kön (av totalt antal positiva fynd)

	1	2	3	4	5	6	7	8	9	10	11	12	13	14	15	16	17	18	19	20	21	22	23	24	25	26	27	28	29	Totalt
Kvinna	92	149	135	148	143	117	112	131	111	108	117	113	99	89	110	86	89	109	113	101	98	108	93	103	76	115	92	110	78	3145
Man	56	112	118	111	90	92	129	92	93	108	98	111	104	99	110	89	73	85	102	103	82	90	93	75	73	86	87	80	68	2709
<b>Totalt</b>	<b>148</b>	<b>261</b>	<b>253</b>	<b>259</b>	<b>233</b>	<b>209</b>	<b>241</b>	<b>223</b>	<b>204</b>	<b>216</b>	<b>215</b>	<b>224</b>	<b>203</b>	<b>188</b>	<b>220</b>	<b>175</b>	<b>162</b>	<b>194</b>	<b>215</b>	<b>204</b>	<b>180</b>	<b>198</b>	<b>186</b>	<b>178</b>	<b>149</b>	<b>201</b>	<b>179</b>	<b>190</b>	<b>146</b>	<b>5854</b>

Resultat av analys (av totalt antal positiva fynd)

	1	2	3	4	5	6	7	8	9	10	11	12	13	14	15	16	17	18	19	20	21	22	23	24	25	26	27	28	29	Totalt
Direktpositiv toxintest på feces	102	183	187	188	165	153	166	152	137	139	153	160	143	123	153	129	101	146	147	143	135	141	133	117	107	151	123	148	113	4138
Direktpositiv toxintest på feces, Toxinpositiv från framodlad stam	10	33	21	23	16	13	29	22	13	23	17	19	14	17	22	10	23	21	26	12	10	20	11	15	17	13	17	14	9	510
Toxinpositiv från framodlad stam	26	39	36	43	43	37	43	35	41	43	42	38	37	41	35	27	29	22	36	43	32	35	38	40	19	32	36	26	24	1018
Fält ej ifyllt	10	6	9	5	9	6	3	14	13	11	3	7	9	7	10	9	9	5	6	6	3	2	4	6	6	5	3	2		188
<b>Totalt</b>	<b>148</b>	<b>261</b>	<b>253</b>	<b>259</b>	<b>233</b>	<b>209</b>	<b>241</b>	<b>223</b>	<b>204</b>	<b>216</b>	<b>215</b>	<b>224</b>	<b>203</b>	<b>188</b>	<b>220</b>	<b>175</b>	<b>162</b>	<b>194</b>	<b>215</b>	<b>204</b>	<b>180</b>	<b>198</b>	<b>186</b>	<b>178</b>	<b>149</b>	<b>201</b>	<b>179</b>	<b>190</b>	<b>146</b>	<b>5854</b>